

## PRÁCTICA Nº 7

### 1. TEMA: CONFIGURACIÓN DE UNA RED FRAME RELAY CON APLICACIONES DE VOZ Y DATOS

### 2. OBJETIVO:

- Configurar una red Frame Relay que soporte el transporte de voz y datos

### 3. PRÁCTICA

#### 3.1 Aplicaciones de voz y datos sobre DLCIs independientes

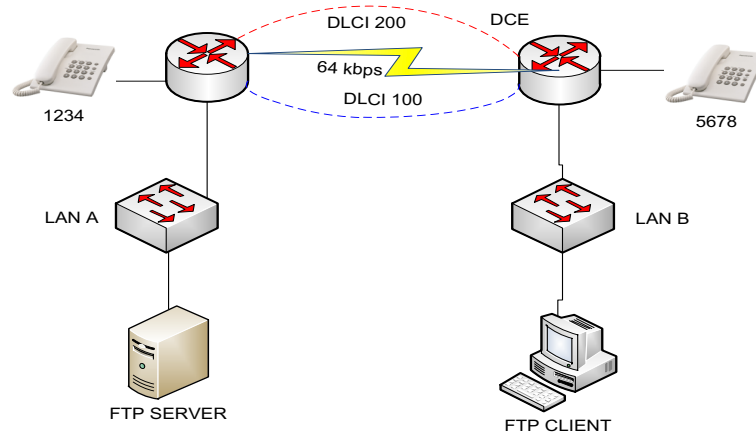


Diagrama 1

- Armar el Diagrama 1, utilizar la dirección 192.168.10.0/24 para el direccionamiento de red.
  - El direccionamiento se lo debe realizar utilizando máscara uniforme con 27 bits.
  - La primera dirección de subred se asignará al DLCI 200.
  - La segunda dirección de subred se asignará a la LAN A.
  - La tercera dirección de subred se asignará a la LAN B.
  - La cuarta dirección de subred se asignará al DLCI 100.
  - En cada LAN la primera dirección de host válida se asignará al default gateway
- Realizar el proceso de configuración básica de los switches, y router.
- Asignar el DCI 100 para el transporte de voz y el DLCI 200 para el transporte de datos.
- Configurar interfaces seriales y Ethernet, así como las subinterfaces seriales para cada uno de los DLCIs.
- Configurar los teléfonos en los interfaces FXS con los números indicados en el diagrama.
- Deshabilitar interfaces que no serán utilizadas
- Configurar enrutamiento OSPF
- Verificar conectividad.
- Realizar pruebas generando llamadas y descargando archivos desde el Servidor FTP hacia el cliente FTP.  
(Para la configuración de los servicios de voz referirse a las hojas guías de la práctica Nº 6)

### 4. INFORME